



Jetzt Verbindung aufnehmen!



Von der Herausforderung zur Stärke!

Mit inspirierenden Tagesseminaren zur beruflichen und persönlichen Weiterentwicklung von Führungskräften.

Neu: pferdegestützte Methodik



Wandel aktiv gestalten.

Sie fühlen sich als Führungskraft von den täglich wachsenden Herausforderungen erdrückt? Holen Sie mit uns Luft und finden dabei neue Lösungsansätze. **#teammenschlichkeit**

• **Exklusiv in Kleingruppen:**

Intensive und persönliche Betreuung garantiert.

- **Stärkung der individuellen Führungskompetenzen:** Weiterentwicklung des eigenen Führungsstils.

Präventive Lösungsansätze für:

- Konfliktmanagement
- Umgang mit Fehlern
- Veränderungsmanagement
- Stressbewältigung und Resilienz

Innovative pferdegestützte Methodik:

Ein einzigartiger Ansatz, der Pferde als Spiegel im Coaching nutzt und individuelle Entwicklungspotenziale sichtbar macht.

(MODULARES) SEMINARANGEBOT:

1. Konfliktprävention und -lösung für Führungskräfte & Teams: Mit PS die Bremse lösen!

- Verbesserung der Kommunikation im Team
- Teambuilding (Konfliktprävention)
- Eskalationsstufen eines Konflikts nach Glasl
- Individuelle Konfliktanalyse und ggf. Einsatz mediativer Methoden
- Umgang mit „schwierigen“ Mitarbeiter/innen

Termine: 10.04.2025 und 05.06.2025 und 23.09.2025 und 22.10.2025

2. Veränderung als Chance: Unterstützung von Führungskräften und ihren Teams im Wandel

- Analyse der Teamstrukturen
- Aufgaben- und Rollenklärung
- Analyse der Kommunikationswege

Termine: 11.04.2025 und 06.06.2025 und 24.09.2025 und 23.10.2025

3. Human Factors

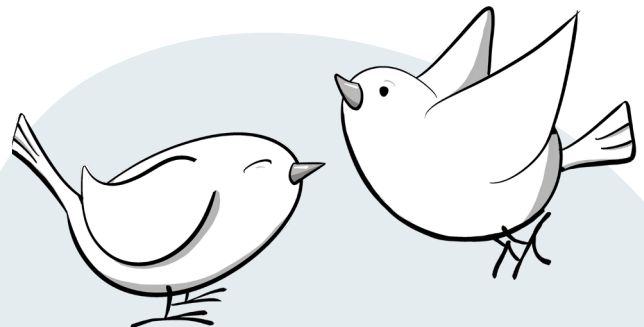
- Human Performance Limitation
- Kommunikation
- Wahrnehmung und Situative Aufmerksamkeit
- Führungs- und Teamverhalten
- Entscheidungsfindung
- Fatigue

Termin: 08./09.05.2025 und 18./19.09.2025

4. Stress-Management für Führungskräfte: Führung in Gelassenheit

- Auswirkungen von und Umgang mit Stress (inkl. persönlicher Stressoren und Stresssignale)
- Ansätze der Stressreduktion (Einführung in verschiedene Meditationsformen)
- Analyse verschiedener Führungsstile und Stärkung der individuellen Führungsqualitäten

Termine: 21./22.05.2025 und 25./26.06.2025





WARUM PFERDE?

Pferdegestütztes Coaching ist eine Methode, bei der Pferde als Partner im Coaching-Prozess eingesetzt werden. Es basiert auf der Idee, dass Pferde aufgrund ihrer Sensibilität und sozialen Intelligenz wertvolle Rückmeldungen zu menschlichem Verhalten und Emotionen geben können.

Links im Bild:

Dr. Katja Schmitt, Mag. Politik/Psychologie,
pferdegestützte Coach und Mediatorin

Rechts im Bild:

Miriam Vogel, Dipl. Pflegewirtin, Mediatorin und
Human Factors Trainerin

Direktkontakt

E-Mail: mediation@kcs-medical.de

Telefon: + 49 (0) 151- 54 46 33 25



KCS Medical